

RE-0001: Reja fija de acero macizo, barrotes diam. 16 mm., con macollas centrales y bases de fundido, detalles decorativos de pletina, imprimacion "wash primer" y lacado al horno oxirón gris.



RE-0002: Reja fija de acero macizo, barrotes cuadrados 16*16 mm., con piñas centrales y macollas bases de fundido, salomonicos alternos, imprimacion "wash primer" y lacado al horno oxirón gris.



RE-0003: Reja abatible 2 hojas con cerradura, modelo simple de barrotes de tubo de 20*20 mm., faja superior con aros decorativos de pletina, imprimacion "wash primer" y lacado al horno rojo RAL 3005.



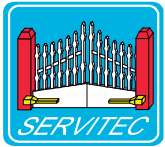
RE-0004: Reja "ojo de buey", modelo simple de barrotes radiales de cuadradillo de 16*16 mm., aro central decorativo de pletina, imprimacion "wash primer" y lacado al horno blanco.



RE-0005: Reja "ojo de buey", modelo de barrotes de cuadradillo de 16*16 mm., aro con macollas y solera decorativos, imprimacion "wash primer" y lacado al horno oxirón gris.



RE-0006: Reja fija de acero macizo, barrotes cuadrados 16*16 mm., con macollas centrales de fundido, solera inferior decorativa de fundido, imprimacion "wash primer" y lacado al horno oxirón gris.



0007

RE-0007: Reja fija "Estilo Inglés" de acero macizo, barrotes de cuadradillo de 16* 16 mm., con arcos y radios superiores, un refuerzo horizontal superior, imprimacion "wash primer" y lacado al horno blanco.



0008

RE-0008: Reja fija de tubo ornamental, barrotes de diam. 25-30 mm., con detalles decorativos en "S" alternos de pletina, imprimacion "wash primer" y lacado al horno blanco.



0009

RE-0009: Reja abatible 2 hojas con cerradura, modelo de barrotes de macizo de diam. 16 mm., detalles inferiores decorativos, macollas de fundido, imprimacion "wash primer" y lacado al horno blanco.



0010

RE-0010: Reja fija modelo simple, barrotes de tubo 20*20 mm., con detalles decorativos en "S" parte inferior de pletina, imprimacion "wash primer" y lacado al horno blanco.



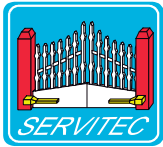
0011

RE-0011: Reja abatible 2 hojas con cerradura, modelo de barrotes de macizo de diam. 16 mm., solera inferior decorativa, macollas de fundido, imprimacion "wash primer" y lacado al horno oxirón gris.



0012

RE-0012: Reja abatible 2 hojas con cerradura, modelo "Estilo Inglés" de acero macizo, barrotes de cuadradillo 16*16 mm., con arcos y radios superiores, 2 refuerzos horizontales, imprimacion "wash primer" y lacado al horno blanco.



RE-0013: Reja fija "Estilo Inglés" de acero macizo, barrotes de cuadradillo de 14* 14 mm., con arcos y radios superiores, 2 refuerzos horizontales, imprimacion "wash primer" y lacado al horno blanco.



RE-0014: Reja abatible 2 hojas con cerradura, modelo de barrotes de macizo de diam. 16 mm., solera inferior decorativa, macollas de fundido, imprimacion "wash primer" y lacado al horno oxirón gris.



RE-0015: Reja fija de acero macizo, barrotes de diam. 16 mm., con macollas centrales de fundido, solera inferior decorativa de fundido, imprimacion "wash primer" y lacado al horno blanco.



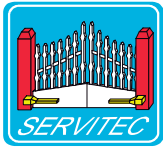
RE-0016: Reja fija modelo de barrotes de macizo de diam. 16 mm., solera inferior decorativa, macollas de fundido, imprimacion "wash primer" y lacado al horno oxirón gris.



RE-0017: Reja fija "Estilo Inglés" de acero macizo, barrotes de cuadradillo de 16* 16 mm., con arcos y radios superiores, 3 refuerzos horizontales, imprimacion "wash primer" y lacado al horno blanco.



RE-0018: Reja abatible 2 hojas con cerradura, modelo "Estilo Inglés" de acero macizo, barrotes de cuadradillo 16*16 mm., con arcos y radios superiores, 3 refuerzos horizontales, imprimacion "wash primer" y lacado al horno blanco.



RE-0019: Reja de mirador fija de acero macizo, barrotes de diam. 16 mm., con macollas y dibujo central de fundido, solera inferior decorativa de fundido, imprimacion "wash primer" y lacado al horno blanco.



RE-0020: Reja fija modelo "Estilo Ingles" de barrotes de macizo de diam. 16 mm., con macollas de fundido, imprimacion "wash primer" y lacado al horno blanco.



RE-0021: Reja fija modelo simple, barrotes de tubo 20*20 mm., con detalles decorativos en "S" central y parte inferior de pletina, imprimacion "wash primer" y lacado al horno blanco.



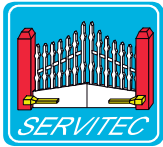
RE-0022: Reja abatible 2 hojas con cerradura, modelo de acero macizo, barrotes de cuadradillo 16*16 mm., con detalles decorativos en forma de "S", imprimacion "wash primer" y lacado al horno blanco.



RE-0023: Reja fija modelo de acero macizo, barrotes de cuadradillo 16*16 mm., con detalles decorativos en forma de "S", imprimacion "wash primer" y lacado al horno blanco.



RE-0024: Reja fija modelo de acero macizo, barrotes de cuadradillo 16*16 mm., con solera y macollas decorativos, imprimacion "wash primer" y lacado al horno blanco.



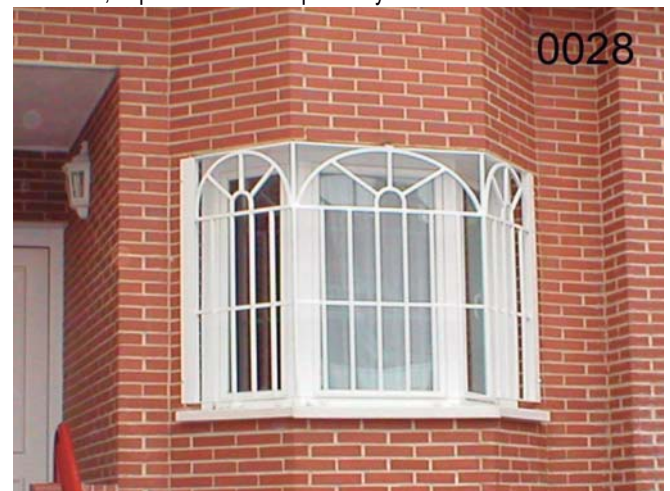
RE-0025: Reja fija modelo de barrotes de macizo de diam. 16 mm., solera inferior decorativa, macollas de fundido, imprimacion "wash primer" y lacado al horno oxirón gris.



RE-0026: Reja fija modelo "Estilo Ingles" de barrotes de macizo de cuadradillo de 16*16 mm., arcos superiores, horizontales al trespelillo, imprimacion "wash primer" y lacado al horno blanco.



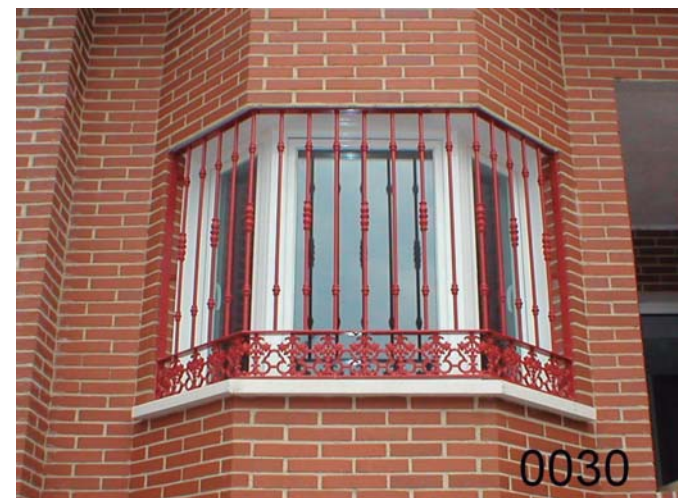
RE-0027: Reja fija modelo "Estilo Ingles" de barrotes de macizo de diam. 16 mm., arcos superiores, horizontales al trespelillo, imprimacion "wash primer" y lacado al horno blanco.



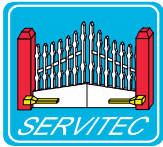
RE-0028: Reja de mirador fija "Estilo Inglés" de acero macizo, barrotes de cuadradillo de 16* 16 mm., con arcos y radios superiores, 2 refuerzos horizontales, imprimacion "wash primer" y lacado al horno blanco.



RE-0029: Reja fija modelo de acero macizo, barrotes de cuadradillo 16*16 mm. con piñas, detalles decorativos en forma de "S", imprimacion "wash primer" y lacado al horno negro.



RE-0030: Reja de mirador fija modelo de barrotes de macizo de diam. 16 mm. solera inferior decorativa, macollas de fundido, imprimacion "wash primer" y lacado al horno rojo RAL 3020.



RE-0031: Puerta abatible 2 hojas, pernios con rodamiento axial, cerradura y manivela, modelo simple de barrotes de tubo de 20*20 mm., refuerzos horizontales, imprimación "wash primer" y lacado al horno oxirón gris.



RE-0032: Reja fija modelo de barrotes de macizo de diam. 16 mm., solera inferior decorativa, puntas de lanza, macollas de latón doradas, imprimación "wash primer" y lacado al horno oxirón gris.



RE-0033: Reja fija modelo de barrotes de macizo de 20*20 mm., fajas superior e inferior decorativas, rizado salomónico, macollas de latón doradas, imprimación "wash primer" y lacado al horno oxirón gris.



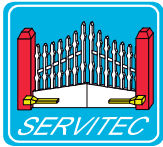
RE-0034: Reja fija de acero macizo, barrotes decorativos con arcos y aros de cuadradillo de 14*14 mm., 2 fajas horizontales, imprimación "wash primer" y lacado al horno blanco.



RE-0035: Reja fija modelo de acero macizo, barrotes de cuadradillo 14*14 mm. con rizados, detalles decorativos forja, macollas, imprimación "wash primer" y lacado al horno oxirón marrón.



RE-0036: Reja artistica fija modelo de barrotes macizos de 16*16 mm. forma "pecho paloma", balaustre decorativo con "S" de pletina, imprimación "wash primer" y lacado al horno negro texturado.



RE-0037: Reja fija modelo de barrotes de macizo de 20*20 mm., solera inferior de fundido, rombos y rizados salomónicos, macollas de latón doradas, imprimación "wash primer" y lacado al horno oxirón verde.



RE-0038: Reja fija modelo de barrotes de macizo de 20*20 mm., parte superior decorativa con arcos cruzados, macollas de fundido, imprimación "wash primer" y lacado al horno oxirón gris.



RE-0039: Reja fija modelo de barrotes de macizo de 16*16 mm., parte superior decorativa, horizontales pasantes, macollas de fundido, imprimación "wash primer" y lacado al horno oxirón gris.



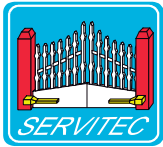
RE-0041: Reja fija de acero macizo, barrotes decorativos con arcos de cuadrado de 14*14 mm., 2 fajas horizontales con "S", imprimación "wash primer" y lacado al horno negro texturado.



RE-0040: Reja fija modelo "Estilo Ingles" de barrotes de macizo de 16*16 mm., con rizos y macollas de fundido, imprimación "wash primer" y lacado al oxirón marrón.



RE-0042: Reja fija modelo simple, barrotes de tubo 25*25 mm., con detalles decorativos en "C" y esferas de fundido, imprimación "wash primer" y lacado al horno gris medio.



0043

RE-0043: Reja fija modelo de barrotes de macizo de 16*16 mm., adorno central de fundido, imprimación "wash primer" y lacado al horno negro texturado.



0044

RE-0044: Reja fija de forja artística, modelo de barrotes forjados, parte superior decorativa, adorno central, faja inferior de chapa con remaches, imprimación "wash primer" y lacado al horno oxirón gris.



0045

RE-0045: Reja fija de acero macizo, barrotes decorativos con arcos de cuadrado de 14*14 mm., 2 fajas horizontales con "S", imprimación "wash primer" y lacado al horno negro texturado.



0048

RE-0048: Puerta abatible 2 hojas, pernios con rodamiento axial, cerradura y manivela, modelo barrotes macizo diam. 16 mm., solera, macollas, imprimación "wash primer" y lacado al horno blanco.



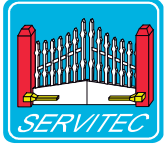
0046

RE-0046-0047: Puerta abatible 2 hojas, pernios con rodamiento axial, cerradura y manivela, modelo barrotes de tubo horizontal diam. 20 mm., imprimación "wash primer" y lacado al horno gris RAL 7016.



0047

RE-8



www.cerrajeriaservitec.com



RE-0049: Reja fija y Puerta abatible 2 hojas, pernos con rodamiento axial, cerradura y manivela, modelo barrotes macizo diam. 16 mm., soleras, macollas, imprimación "wash primer" y lacado al horno oxirón marrón.